

Handleiding

WiFi instellen

voor een

Growatt

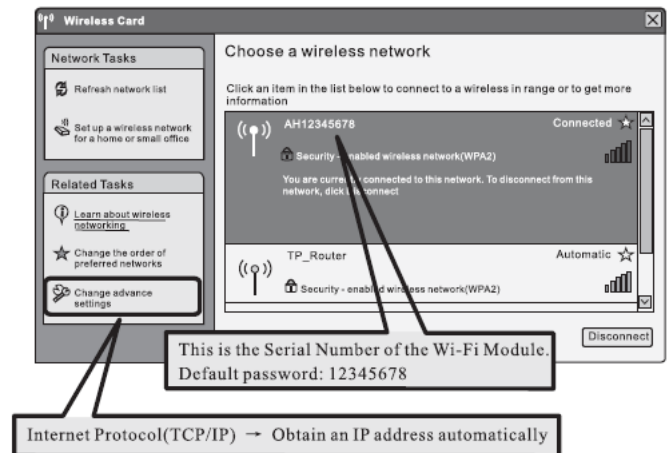


Voorbereiding:

- Laptop met een draadloze internet verbinding. Zorg ervoor dat de WiFi-functie is ingeschakeld. Volg dan de onderstaande stappen voor de voltooiing van de WiFi-verbinding.)
- Installeer de WiFi module.

DE PROCEDURE VAN DE WIFI-INSTELLING

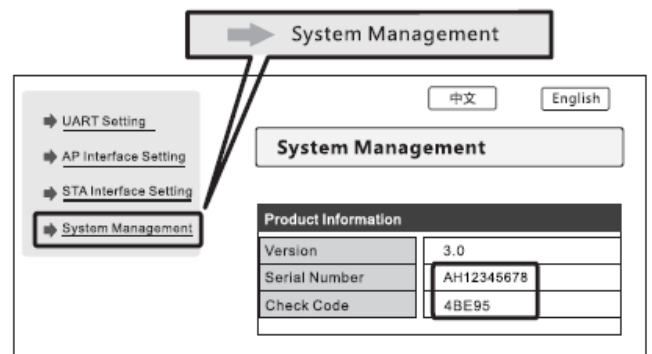
1. Test het WiFi signaal met je mobiel/tablet op de plek waar de omvormer is/wordt geïnstalleerd, om zeker te zijn dat er een goede WiFi verbinding tot stand gebracht kan worden met de omvormer en de router.
2. Noteer het serienummer van de WiFi-module. Dit serienummer wordt later gebruikt bij het aansluiten van de laptop.
3. Configureer de WiFi-module.
 - a. Open de draadloze netwerkverbinding.
 - b. Vernieuw de netwerklijst, kies het WiFi SSID met het serienummer van de WiFi module.
 - c. Klik op verbinden.
 - d. Vul het standaard wachtwoord in:
12345678



4. Open vervolgens 'Google Chrome' of 'Firefox'
5. Vul in de adresbalk het volgende in:
 1. **http://192.168.10.100**
 2. In de pop-up de volgende gegevens invullen
Gebruikersnaam: **admin**
Wachtwoord: **admin**
Klik op **'OK'**.



6. Noteer het Serienummer en Check Code:
 - a. Ga naar de **'System Management'**.
 - b. Onder **'Product Information'** staat het *Serienummer* en *Check Code*. Noteer deze gegevens. Deze zijn straks nodig voor het registreren van het systeem op het internet.



7. Verbinding maken met het lokale WiFi-netwerk
 - a. Ga naar **'STA Interface Setting'**.
 - b. Klik op **'Search'**.
 - c. Selecteer het WiFi SSID van de router.

De signaalsterkte (RSSI) van het WiFi SSID moet minimaal 30% zijn voor een goede WiFi verbinding.

- d. Klik op **'Apply'**.
- e. Voer het wachtwoord in van het WiFi SSID van de router.
 - a. Klik op **'Apply'**.
 - b. Herstart de WiFi module door te klikken op **'Restart Immediately'**.

